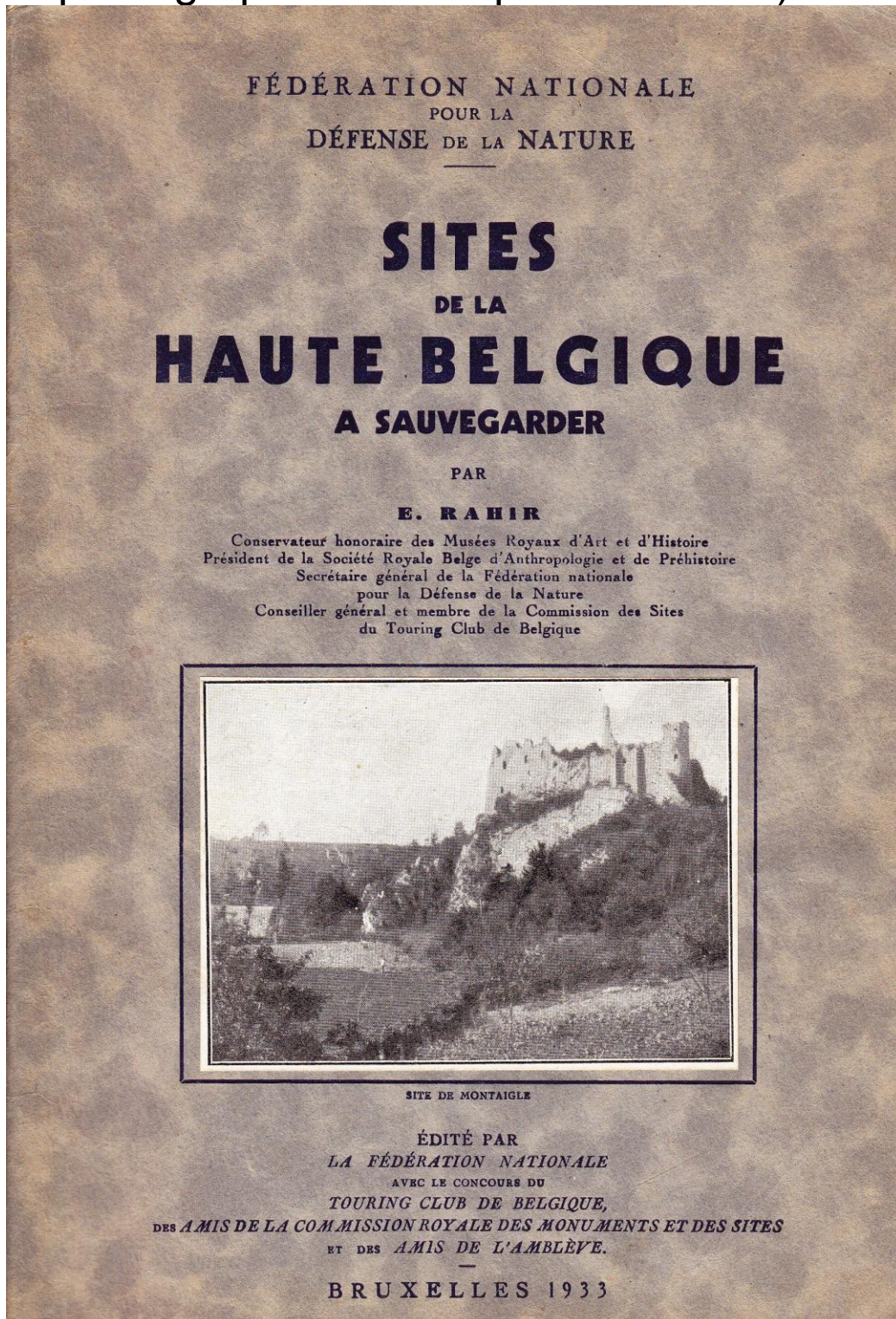


Liens **INTERNET** vers les 20 « chapitres »
d'Edmond **RAHIR** ; **Sites de haute Belgique à
sauvegarder** ; Bruxelles, Fédération nationale
pour la Défense de la Nature ; 1933, 60 pages.
(avec photographies et croquis de cartes.)



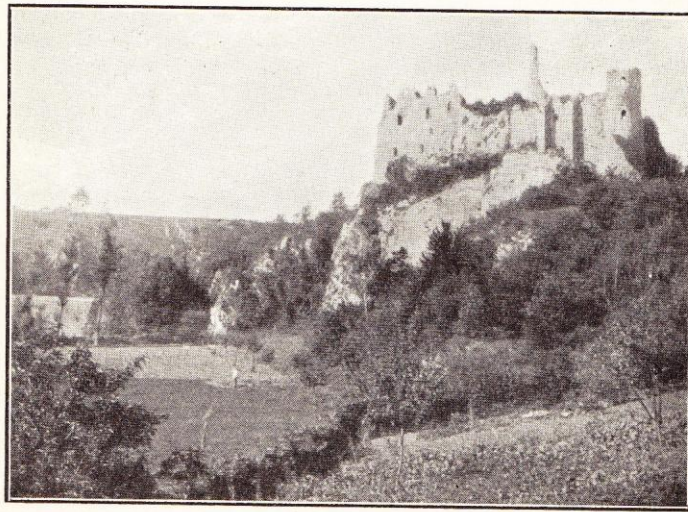
FÉDÉRATION NATIONALE
POUR LA
DÉFENSE DE LA NATURE

SITES
DE LA
HAUTE BELGIQUE
A SAUVEGARDER

PAR

E. RAHIR

Conservateur honoraire des Musées Royaux d'Art et d'Histoire
Président de la Société Royale Belge d'Anthropologie et de Préhistoire
Secrétaire général de la Fédération nationale
pour la Défense de la Nature
Conseiller général et membre de la Commission des Sites
du Touring Club de Belgique



SITE DE MONTAIGLE

ÉDITÉ PAR
LA FÉDÉRATION NATIONALE
AVEC LE CONCOURS DU
TOURING CLUB DE BELGIQUE,
DES AMIS DE LA COMMISSION ROYALE DES MONUMENTS ET DES SITES
ET DES *AMIS DE L'AMBLÈVE.*

BRUXELLES 1933

TABLE DES MATIERES

Sites de la Haute-Belgique à sauvegarder	5
Les ruines du château de Beaufort. — Le vallon de Solières.	6
Le « Trou Manto »	7
Site et grotte de Ramioul	9
Ruines et site de l'Abbaye d'Aulne	10
Rocher et site de Frène (Meuse)	13
Le Bocq pittoresque	15
La Molinee aux environs des ruines de Montaigne	18
Rocher et ruines de Poilvache	21
Les Fonds de Leffe	24
L'Hermeton	25
La Hoëgne	28
Ruines du château d'Amblève	30
La Warche et le vallon « Pouhon des Cuves »	31
Rocher de Sy. — Ruines du Château de Logne. — Roche de Hierneu	34
Site de Durbuy	37
Site de Laroche	39
Site et rocher d'Eprave	41
Région de Belvaux. — La Lesse et le Gouffre	44
Ruines et sites du château de Fagnolle	47
Le vallon de Petit-Fays (Semois)	50
La Semois entre Chiny et Lacuisine	53

TABLE DES MATIERES :

(« *Chapitre 1* ») Les ruines du château de Beaufort. — Le vallon de Solières. — Le « Trou Manto » (pages 6-8).

Illustrations : « Trou Manto – voûte de la grande salle » (photo), « site des ruines du château de Beaufort, vallon de Solières, Trou Manto » (croquis de carte »).

<https://www.idesetautres.be/upload/RAHIR%20SITES%20HAUTE%20BELGIQUE%2001%20CHATEAU%20BEAUFORT%20VALLON%20SOLIERES%20TROU%20MANTO%201933.pdf>

Découvrez aussi “*Château de Beaufort*” gravé d’après Paul **LAUTERS** (1822-1875) in ***La Belgique monumentale 2*** (1844), page 183 :

<https://www.idesetautres.be/upload/CONTRIBUTION%20359%20REDECOUVERTE%20GRAVURE%20BELGE%20DIX-NEUVIEME%20SIECLE%20LAUTERS.pdf>

(« *Chapitre 2* ») Site et grotte de Ramioul (pages 9-10).

Illustration : « Site et grotte de Ramioul » (croquis de carte).

<https://www.idesetautres.be/upload/RAHIR%20SITES%20HAUTE%20BELGIQUE%2002%20SITE%20GROTTE%20RAMIOUL%201933.pdf>

(« *Chapitre 3* ») Ruines et site de l'Abbaye d'Aulne (pages 10-13).

Illustrations : « Abbaye d'Aulne - ruines de l’église » (photo).

<https://www.idesetautres.be/upload/RAHIR%20SITES%20HAUTE%20BELGIQUE%2003%20RUINES%20SITE%20ABBAYE%20AULNE%201933.pdf>

(« *Chapitre 4* ») Rocher et site de Frène (Meuse) (pages 13-15).

Illustrations : « Rochers de Frène » (photo), « Site des rochers de Frène » (croquis de carte).

<https://www.idesetautres.be/upload/RAHIR%20SITES%20HAUTE%20BELGIQUE%2004%20ROCHE>

[R%20SITE%20FRENE%20MEUSE%201933.pdf](https://www.idesetautres.be/upload/PAYRO%20OGRES%20DE%20FRENE%20MEUSE%201933.pdf)

A titre de curiosité, découvrez "Les Ogres de Frêsnès", par Roberto J. **PAYRO** :

<https://www.idesetautres.be/upload/PAYRO%20OGRES%20DE%20FRENE%20MEUSE%201933.pdf>

(« *Chapitre 5* ») Le Bocq pittoresque (pages 15-17).

Illustrations : « Bocq en amont de Bauche » (photo), « Site du Bocq pittoresque » (croquis de carte).

<https://www.idesetautres.be/upload/RAHIR%20SITES%20HAUTE%20BELGIQUE%202005%20BOCQ%201933.pdf>

(« *Chapitre 6* ») La Molinee aux environs des ruines de Montaigle (pages 18-20).

Illustrations : « ruines du château de Montaigle » (2 photos), « Site de Montaigle et des grottes préhistoriques » (croquis de carte).

<https://www.idesetautres.be/upload/RAHIR%20SITES%20HAUTE%20BELGIQUE%202006%20MOLIGNEE%20ENVIRONS%20RUNES%20MONTAIGLE%201933.pdf>

Découvrez aussi une gravure "Ruines du château de Montaigle" (13^{ème} siècle) in **La Belgique monumentale 1**, page 324 :

<https://www.idesetautres.be/upload/CONTRIBUTION%20067%20REDECOUVERTE%20GRAVURE%20BELGE%20DIX-NEUVIEME%20SIECLE%20LISBET%2005.pdf>

(« *Chapitre 7* ») Rocher et ruines de Poilvache

(pages 21-23).

Illustrations : « Rocher et ruines de Poilvache » (photo), « Mur d'enceinte de Poilvache » (photo), « Site de Poilvache » (croquis de carte).

<https://www.idesetautres.be/upload/RAHIR%20SITES%20HAUTE%20BELGIQUE%2007%20ROCHER%20RUINES%20POILVACHE%201933.pdf>

Découvrez aussi le château de **Poilvache** (13^{ème} siècle, province de Namur) gravé d'après Paul **LAUTERS** (1822-1875) in **La Belgique monumentale 1** 1844), page 313 :

<https://www.idesetautres.be/upload/CONTRIBUTION%20379%20REDECOUVERTE%20GRAVURE%20BELGE%20DIX-NEUVIEME%20SIECLE%20LAUTERS.pdf>

(« *Chapitre 8* ») Les Fonds de Leffe (pages 24-25).
Illustrations : « Site des Fonds de Leffe » (croquis de carte).

<https://www.idesetautres.be/upload/RAHIR%20SITES%20HAUTE%20BELGIQUE%2008%20FONDS%20DE%20LEFFE%201933.pdf>

(« *Chapitre 9* ») L'Hermeton (pages 25-27).

Illustrations : « un des aspects de L'Hermeton » (photo), « Site de L'Hermeton » (croquis de carte).

<https://www.idesetautres.be/upload/RAHIR%20SITES%20HAUTE%20BELGIQUE%2009%20HERMETON%201933.pdf>

(« *Chapitre 10* ») La Hoëgne (pages 28-30).

Illustrations : « La Hoëgne à Hockai » (photo), « La Hoëgne en aval de Hockai » (photo), « Site de la Hoëgne » (croquis de carte).

<https://www.idesetautres.be/upload/RAHIR%20SITES%20HAUTE%20BELGIQUE%2010%20HOEGNE%201933.pdf>

(« *Chapitre 11* ») Ruines du château d'Amblève (pages 30-31).

Illustrations : « L'Amblève aux ruines du château d'Amblève » (photo).

<https://www.idesetautres.be/upload/RAHIR%20SITES%20HAUTE%20BELGIQUE%2011%20CHATEAU%20AMBLEVE%201933.pdf>

Découvrez aussi d'Auguste **VAN GELE**, *L'Amblève : Aywaille, ses environs, la grotte de remouchamps* ; Bruxelles, chez l'auteur - Imprimerie J. Janssens ; s.d. (1901), VII-80 pages (5 chapitres) 12 x 17 cm. Textes et photographies de l'auteur. (Collection « *Excursions et promenades* »). Liens INTERNET :

<https://www.idesetautres.be/upload/VAN%20GELE%20AMBLEVE%20AYWAILLE%20EXCURSIONS%20PROMENADES%201901%20LIENS%20INTERNET%205%20CHAPITRES.pdf>

« *D'Aywaille à Liotte par Raborive, Martinrive et Halleux,* », chapitre **3**, au lien suivant :

<https://www.idesetautres.be/upload/VAN%20GELE%20AMBLEVE%20AYWAILLE%20DE%20AYWAILLE%20A%20LIOTTE%20PAR%20RABORIVE%20MARTINRIVE%20HALLEUX%20CHAPITRE%2003%201901.pdf>

Photographies :

« *L'Amblève en vue du château des quatre fils*

Aymon » (page 45) ;

« *Le château d'Amblève* » (page 47) ;

« *L'Amblève à Halleux* » (page 49) ;

« *Sur le pont de Liotte – la rive droite de l'Amblève* » (page 53).

(« *Chapitre 12* ») La Warche et le vallon « *Pouhon des Cuves* » (pages 31-34).

Illustrations : « *Pouhon des Cuves* » (photo), « Sites de la Warche et du « *Pouhon des Cuves* » (croquis de carte).

<https://www.idesetautres.be/upload/RAHIR%20SITES%20HAUTE%20BELGIQUE%2012%20WARCHE%20VAL%20LON%20POUHON%20CUVES%201933.pdf>

(« *Chapitre 13* ») Rocher de Sy. — Ruines du Château de Logne. — Roche de Hierneu (pages 34-37).

Illustrations : « Rochers de Sy » (photo), Roche de Hierneu » (photo), « Sites des roches de Sy, des ruines de Logne et de la Roche de Hierneu » (croquis de carte).

<https://www.idesetautres.be/upload/RAHIR%20SITES%20HAUTE%20BELGIQUE%2013%20SY%20CHATEAU%20LOGNE%20HIERNEU%201933.pdf>

Découvrez aussi « *château de Logne* » à Poulseur (8^{ème} siècle, province du Luxembourg) gravé d'après François Emile **PUTTAERT** (1829-1901), à la page 511 de *La Belgique illustrée 2* par Eugène **VAN BEMMEL** (Bruxelles, Christophe Bruylant ; vers 1880).

<https://www.idesetautres.be/upload/CONTRIBUTION%20411%20REDECOUVERTE%20GRAVURE%20BELGE%20DIX-NEUVIEME%20SIECLE%20%20PUTTAERT.pdf>

(« *Chapitre 14* ») Site de Durbuy (pages 37-39).

Illustrations : « L'Ourthe au château de Durbuy » (photo), « Roche aux corneilles » (photo), « Site de Durbuy » (croquis de carte).

<https://www.idesetautres.be/upload/RAHIR%20SITES%20HAUTE%20BELGIQUE%2014%20SITE%20DURBUY%201933.pdf>

Découvrez aussi “*Château de Durbuy*” gravé d’après Paul **LAUTERS** (1822-1875) in ***La Belgique monumentale 2*** (1844) :

<https://www.idesetautres.be/upload/CONTRIBUTION%20355%20REDECOUVERTE%20GRAVURE%20BELGE%20DIX-NEUVIEME%20SIECLE%20LAUTERS.pdf>

(« *Chapitre 15* ») Site de Laroche (pages 39-41).

Illustrations : « Château de Laroche » (photo), « Site de Laroche » (croquis de carte).

<https://www.idesetautres.be/upload/RAHIR%20SITES%20HAUTE%20BELGIQUE%2015%20SITE%20LAROCHE%20EN%20ARDENNE%201933.pdf>

Découvrez aussi “*Château de La Roche*” (9^{ème} siècle) gravé d’après Paul **LAUTERS** (1822-1875) in ***La Belgique monumentale 2*** (1844) :

<https://www.idesetautres.be/upload/CONTRIBUTION%20353%20REDECOUVERTE%20GRAVURE%20BELGE%20DIX-NEUVIEME%20SIECLE%20LAUTERS.pdf>

(« *Chapitre 16* ») Site et rocher d'Eprave (pages 41-43).

Illustrations : « La Lomme au rocher d'Eprave » (photo), « Site d'Eprave » (croquis de carte).

<https://www.idesetautres.be/upload/RAHIR%20SITES%20HAUTE%20BELGIQUE%2016%20SITE%20ROCHER%20EPRAVE%201933.pdf>

Découvrez aussi une vue du vieux **moulin d'Eprave** (carte NELS N°81, série 8), sur la Lomme, affluent de la Lesse, aux environs de Rochefort (dans la province belge de Namur), vers 1900, au lien suivant :

<https://www.idesetautres.be/upload/MOULIN%20EPRAVE%20CARTE%20NELS%2081%20SERIE%20208.pdf>

(« *Chapitre 17* ») Région de Belvaux. — La Lesse et le Gouffre (pages 44-47).

Illustrations : « La Lesse en amont de Belvaux » (photo), « Gouffre de Belvaux » (photo), « Sites de Belvaux et de Han-sur-Lesse » (croquis de carte).

<https://www.idesetautres.be/upload/RAHIR%20SITES%20HAUTE%20BELGIQUE%2017%20REGION%20BELVAUX%20LESSE%20GOUFFRE%201933.pdf>

(« *Chapitre 18* ») Ruines et sites du château de Fagnolle (pages 47-50).

Illustrations : « Ruines du château de Fagnolle » (2 photos), « Sites des ruines de Fagnolle » (croquis de carte).

<https://www.idesetautres.be/upload/RAHIR%20SITES%20HAUTE%20BELGIQUE%2018%20CHATEAU%20FAGNOLLE%201933.pdf>

(« *Chapitre 19* ») Le vallon de Petit-Fays (Semois) (pages 50-53).

Illustrations : « Le Ruy-au-Moulin - vallon de Petit-

Fays » (2 photos), « Site du vallon de Petit-Fays » (croquis de carte).

<https://www.idesetautres.be/upload/RAHIR%20SITES%20HAUTE%20BELGIQUE%2019%20VALLOIN%20PETIT%20FAYS%201933.pdf>

(« *Chapitre 20* ») La Semois entre Chinny et Lacuisine (pages 53-56).

Illustrations : « La Semois au gouffre Loué » (photo), « La Semois de Chinny à Lacuisine » (croquis de carte).

<https://www.idesetautres.be/upload/RAHIR%20SITES%20HAUTE%20BELGIQUE%2020%20SEMOIS%20ENTRE%20CHINNY%20ET%20LACUISINE%201933.pdf>